

«СОГЛАСОВАНО»
Заместитель главы администрации
МО Дубенский район
_____ Масловский Д.А.
_____ 2018г

«УТВЕРЖДАЮ»
Заведующая МКДОУ
с. Воскресенское
_____ Соломатова Г.В.
_____ 18 июня 2018 г.

«СОГЛАСОВАНО»
Председатель комитета по образованию,
культуре, молодёжной политике, физической
культуре и спорту
АМО Дубенский район
_____ Петрухин В.В.
_____ 2018г

ПАСПОРТ

доступности для инвалидов объекта и предоставляемых
на нем услуг в сфере образования (далее – услуги)

I. КРАТКАЯ ХАРАКТЕРИСТИКА ОБЪЕКТА

Адрес объекта, на котором предоставляется (ются) услуга (услуги): **301150 Тульская обл., Дубенский р-он, с. Воскресенское, ул. Почтовая дом 52**

Наименование предоставляемой (ых) услуги (услуг): **дошкольное образование, присмотр и уход за детьми.**

Сведения об объекте:

- **отдельно стоящее здание в два этажа, 1117.7 кв. м;**
- **наличие прилегающего земельного участка (да, нет); 4.913 кв. м.**

Название организации, которая предоставляет услугу населению (полное наименование – согласно уставу, сокращенное наименование): **Муниципальное казённое дошкольное образовательное учреждение детский сад комбинированного вида села Воскресенское муниципального образования Дубенский район, МКДОУ с. Воскресенское.**

Адрес места нахождения организации: **301150 Тульская обл., Дубенский р-он, с. Воскресенское, ул. Почтовая дом 52**

Основание для пользования объектом (оперативное управление, аренда, собственность): **оперативное управление.**

Форма собственности (государственная, муниципальная, частная): **муниципальная.**

Административно-территориальная подведомственность (федеральная, региональная, муниципальная): **муниципальная.**

Наименование и адрес вышестоящей организации: **Администрация муниципального образования Дубенский район. 301160 Тульская область, Дубенский район, р. п. Дубна, ул. Первомайская, д. 33.**

II. КРАТКАЯ ХАРАКТЕРИСТИКА ДЕЙСТВУЮЩЕГО ПОРЯДКА ПРЕДОСТАВЛЕНИЯ НА ОБЪЕКТЕ УСЛУГ НАСЕЛЕНИЮ

Сфера деятельности: **образование.**

Проектная мощность: **125 человек.**

Форма оказания услуг (на объекте, с длительным пребыванием, в т. ч. проживанием, обеспечение доступа к месту предоставления услуги, на дому, дистанционно): **на объекте.**
Категории обслуживаемого населения по возрасту (дети, взрослые трудоспособного возраста, пожилые; все возрастные категории): **дети 1,5–7 лет.**

Категории обслуживаемых инвалидов и детей с ОВЗ (инвалиды с нарушениями опорно-двигательного аппарата; нарушениями зрения, нарушениями слуха и т.д.): **дети с ОНР**

III. ОЦЕНКА СОСТОЯНИЯ И ИМЕЮЩИХСЯ НЕДОСТАТКОВ В ОБЕСПЕЧЕНИИ УСЛОВИЙ ДОСТУПНОСТИ ДЛЯ ИНВАЛИДОВ ОБЪЕКТА

№ п/п	Основные показатели доступности для инвалидов объекта	Оценка состояния и имеющихся недостатков в обеспечении условий доступности для инвалидов объекта
1	2	3
1	Выделенные стоянки автотранспортных средств для инвалидов	<i>Нет</i>
2	Сменные кресла-коляски	<i>Нет</i>
3	Адаптированные лифты	<i>Нет</i>
4	Поручни	<i>Нет</i>
5	Пандусы	<i>Нет</i>
6	Подъемные платформы (аппарели)	<i>Нет</i>
7	Раздвижные двери	<i>Нет</i>
8	Доступные входные группы	<i>Нет</i>
9	Доступные санитарно-гигиенические помещения	<i>Нет</i>
10	Достаточная ширина дверных проемов в стенах, лестничных маршей, площадок	<i>Нет</i>
11	Надлежащее размещение оборудования и носителей информации, необходимых для обеспечения беспрепятственного доступа к объектам (местам предоставления услуг) инвалидов, имеющих стойкие расстройства функции зрения, слуха и передвижения	<i>Нет</i>
12	Дублирование необходимой для инвалидов, имеющих стойкие расстройства функции зрения, зрительной информации – звуковой информацией, а также надписей, знаков и иной текстовой и графической информации – знаками, выполненными рельефно-точечным шрифтом Брайля и на контрастном фоне	<i>Нет</i>
13	Дублирование необходимой для инвалидов по слуху звуковой информации зрительной информацией	<i>Нет</i>
14	Иные	<i>Нет</i>

IV. ОЦЕНКА СОСТОЯНИЯ И ИМЕЮЩИХСЯ НЕДОСТАТКОВ В ОБЕСПЕЧЕНИИ УСЛОВИЙ ДОСТУПНОСТИ ДЛЯ ИНВАЛИДОВ ПРЕДОСТАВЛЯЕМЫХ УСЛУГ

№ п/п	Основные показатели доступности для инвалидов предоставляемой услуги	Оценка состояния и имеющихся недостатков в обеспечении условий доступности для инвалидов предоставляемой услуги
1	2	3
1	Наличие при входе в объект вывески с названием организации, графиком работы организации, планом здания, выполненными рельефно-точечным шрифтом Брайля и на контрастном фоне	<i>Нет</i>
2	Обеспечение инвалидам помощи, необходимой для получения в доступной для них форме информации о правилах предоставления услуги, в том числе об оформлении необходимых для получения услуги документов, о совершении ими других необходимых для получения услуги действий	<i>Нет</i>

3	Проведение инструктирования или обучения сотрудников, предоставляющих услуги населению, для работы с инвалидами, по вопросам, связанным с обеспечением доступности для них объектов и услуг	<i>Запланировано инструктирование всего персонала в 4 квартал 2018 года</i>
4	Наличие работников организаций, на которых административно-распорядительным актом возложено оказание инвалидам помощи при предоставлении им услуг	<i>Нет</i>
5	Предоставление услуги с сопровождением инвалида по территории объекта работником организации	<i>Нет</i>
6	Предоставление инвалидам по слуху при необходимости услуги с использованием русского жестового языка, включая обеспечение допуска на объект сурдопереводчика, тифлопереводчика	<i>Нет</i>
7	Соответствие транспортных средств, используемых для предоставления услуг населению, требованиям их доступности для инвалидов	<i>Транспортные средства отсутствуют</i>
8	Обеспечение допуска на объект, в котором предоставляются услуги, собаки-проводника при наличии документа, подтверждающего ее специальное обучение, выданного по форме и в порядке, утвержденном приказом Министерства труда и социальной защиты Российской Федерации	<i>Нет</i>
9	Наличие в одном из помещений, предназначенных для проведения массовых мероприятий, индукционных петель и звукоусиливающей аппаратуры	<i>Нет</i>
10	Адаптация официального сайта органа и организации, предоставляющих услуги в сфере образования, для лиц с нарушением зрения (слабовидящих)	<i>Нет</i>
11	Обеспечение предоставления услуг тьютора	<i>Нет</i>
12	Иные	<i>Нет</i>

V. ПРЕДЛАГАЕМЫЕ УПРАВЛЕНЧЕСКИЕ РЕШЕНИЯ ПО СРОКАМ И ОБЪЕМАМ РАБОТ, НЕОБХОДИМЫМ ДЛЯ ПРИВЕДЕНИЯ ОБЪЕКТА И ПОРЯДКА ПРЕДОСТАВЛЕНИЯ НА НЕМ УСЛУГ В СООТВЕТСТВИИ С ТРЕБОВАНИЯМИ ЗАКОНОДАТЕЛЬСТВА РОССИЙСКОЙ ФЕДЕРАЦИИ ОБ ОБЕСПЕЧЕНИИ УСЛОВИЙ ИХ ДОСТУПНОСТИ ДЛЯ ИНВАЛИДОВ

№ п/п	Предлагаемые управленческие решения по объемам работ, необходимым для приведения порядка предоставления услуг в соответствие с требованиями законодательства Российской Федерации об обеспечении условий их доступности для инвалидов	Сроки
1	Вход в здание (главный вход, входы в группы, расположенные на первом этаже): организационные мероприятия, индивидуальное решение с ТСР. Установить противоскользкое покрытие на края ступеней; установить поручни вдоль марша лестниц; снизить высоту порогов входных дверей; установить кнопку вызова персонала в пределах досягаемости инвалида-колясочника	<i>2020 (в пределах финансирования)</i>
2	Территория, прилегающая к зданию (участок): текущий ремонт, организационные мероприятия.	<i>2020 (в пределах финансирования)</i>
3	Санитарно-гигиенические помещения: организационные мероприятия, индивидуальное решение с ТСР. В помещениях, где имеются унитазы, установить опорные поручни, оборудовать поручнями раковины.	<i>2020 год (в пределах финансирования)</i>

_____ Г.В. Соломатова
«_____» _____ 2018г.

Приказ № ...

Анкета
к паспорту доступности объекта социальной инфраструктуры № 2
(информация об объекте социальной инфраструктуры)

Общие сведения об объекте

Наименование (вид) объекта **Муниципальное казенное дошкольное образовательное учреждение детский сад комбинированного вида села Воскресенское муниципального образования Дубенский район**

Адрес объекта: **301150 Тульская область, Дубенский район, с Воскресенское, ул.**

Почтовая 52

Сведения о размещении объекта:

- отдельно стоящее здание **2 этажа, 1117.7 кв.м**
- часть здания_этажей (или на _____этаже), _____кв.м
- наличие прилегающего земельного участка (да, нет): **4.913 кв.м**

Год постройки здания **1989 г.**,

Дата предстоящих плановых ремонтных работ: *текущего 2019 , капитального нет*

Название организации (учреждения) **Муниципальное казенное дошкольное образовательное учреждение детский сад комбинированного вида села Воскресенское муниципального образования Дубенский район, МКДОУ с. Воскресенское**
(полное юридическое наименование – согласно Уставу, краткое наименование)

Юридический адрес организации (учреждения) **301150, Тульская область, Дубенский район, с Воскресенское, ул. Почтовая 52**

Основание для пользования объектом (оперативное управление, аренда, собственность) – **оперативное управление.**

Форма собственности (государственная, негосударственная) **государственная**

Территориальная принадлежность (федеральная, региональная, муниципальная) – **муниципальная.**

Вышестоящая организация **Администрация муниципального образования Дубенский район, комитет по образованию, культуре, молодежной политике, физической культуре и спорту администрации муниципального образования Дубенский район.**

Адрес вышестоящей организации, другие координаты: **301160, Тульская область, Дубенский район, поселок Дубна, ул. Первомайская, д.33, тел. 8(487)32 2-24-65**

1. Характеристика деятельности организации на объекте
(по обслуживанию населения)

Сфера деятельности образование

(здравоохранение, образование, социальная защита, физическая культура и спорт, культура, связь и информация, транспорт, жилой фонд, потребительский рынок и сфера услуг, другое)

Виды оказываемых услуг **образовательные услуги по реализации образовательных программ дошкольного образования**

Форма оказания услуг: **на объекте**

(на объекте, с длительным пребыванием, в т.ч. проживанием, на дому, стационарно)

Категории обслуживаемого населения по возрасту: (дети, взрослые

трудоспособного возраста, пожилые; все возрастные категории): **дети в возрасте от 1,5**

до 7 лет

Категории обслуживаемых инвалидов: инвалиды, передвигающиеся на коляске, инвалиды с нарушениями опорно-двигательного аппарата; нарушениями зрения, нарушениями слуха, нарушениями умственного развития: **нет**

Плановая мощность: посещаемость (количество обслуживаемых в день), вместимость, пропускная способность **125 мест**

Участие в исполнении ИПР инвалида, ребенка-инвалида (да, нет): **нет**

2. Состояние доступности объекта

2.1. Путь следования к объекту пассажирским транспортом (описать маршрут движения с использованием пассажирского транспорта) наличие адаптированного пассажирского транспорта к объекту: **нет**

2.2. Путь к объекту от ближайшей остановки пассажирского транспорта:

2.2.1. расстояние до объекта от остановки транспорта: **250 м.**

2.2.2. время движения (пешком) **5 мин**

2.2.3. наличие выделенного от проезжей части пешеходного пути (да, нет): **нет**

2.2.4. Перекрестки: нерегулируемые; регулируемые, со звуковой сигнализацией, таймером;

2.2.5. Информация на пути следования к объекту: *акустическая, тактильная, визуальная*; **нет**

2.2.6. Перепады высоты на пути: есть, **нет**

Их обустройство для инвалидов на коляске: да, **нет**

2.3 Организация доступности объекта для инвалидов - форма обслуживания

№	Категория инвалидов (вид нарушения)	Вариант организации доступности объекта
1	Все категории инвалидов и МГН <i>в том числе инвалиды:</i>	ДУ
2	передвигающиеся на креслах-колясках	ДУ
3	с нарушениями опорно-двигательного аппарата	ДУ
4	с нарушениями зрения	ВНД
5	с нарушениями слуха	ВНД
6	с нарушениями умственного развития	А

Указывается один из вариантов: "А" (доступность всех зон и помещений - универсальная), "Б" (доступны специально выделенные участки и помещения), "ДУ" (доступность условная: дополнительная помощь сотрудника, услуги на дому, дистанционно), "ВНД" (временно недоступно).

3. Управленческое решение (предложения по адаптации основных структурных элементов объекта)

№	Основные структурно-функциональные зоны объекта	Рекомендации по адаптации объекта (вид работы)*
1	Территория, прилегающая к зданию (участок)	Текущий ремонт
2	Вход (входы) в здание	Индивидуальное решение с ТСР
3	Путь (пути) движения внутри здания (в т.ч. пути эвакуации)	Индивидуальное решение с ТСР
4	Зона целевого назначения (целевого посещения объекта)	Индивидуальное решение с ТСР
5	Санитарно-гигиенические помещения	Индивидуальное решение с ТСР

6	Система информации на объекте (на всех зонах)	Индивидуальное решение с ТСП
7	Пути движения к объекту (от остановки транспорта)	Индивидуальное решение с ТСП
8	Все зоны и участки	Индивидуальное решение с ТСП

**- указывается один из вариантов (видов работ): не нуждается; ремонт (текущий, капитальный); индивидуальное решение с ТСП; технические решения невозможны – организация альтернативной формы обслуживания*

Приложение № 2
УТВЕРЖДАЮ
Заведующий МКДОУ с. Воскресенское

_____ Г.В. Соломатова
« _____ » _____ 2018г.

Приказ № ...

**АКТ ОБСЛЕДОВАНИЯ
объекта социальной инфраструктуры
К ПАСПОРТУ ДОСТУПНОСТИ ОБЪЕКТА СОЦИАЛЬНОЙ ИНФРАСТРУКТУРЫ**

№ 1

МО Дубенский район Тульской области Наименование территориального образования субъекта РФ	« » декабря 2018 год
---	-------------------------

1. Общие сведения об объекте

Наименование (вид) объекта **Муниципальное казенное дошкольное образовательное учреждение детский сад комбинированного вида села Воскресенское муниципального образования Дубенский район**

Адрес объекта: **301150 Тульская область, Дубенский район, с Воскресенское ,ул. Почтовая 52**

Сведения о размещении объекта:

- отдельно стоящее здание **2 этажа, 1117.7 кв.м**
- часть здания _____ этажей (или на _____ этаже), _____ кв.м
- наличие прилегающего земельного участка (да, нет); **4.913 кв.м**

Год постройки здания **1989 г.**,

Дата предстоящих плановых ремонтных работ: *текущего* **2019** , *капитального* **нет**

Название организации (учреждения) **Муниципальное казенное дошкольное образовательное учреждение детский сад комбинированного вида села Воскресенское муниципального образования Дубенский район, МКДОУ с. Воскресенское**
(полное юридическое наименование – согласно Уставу, краткое наименование)

Юридический адрес организации (учреждения) **301150, Тульская область, Дубенский район, с Воскресенское, ул. Почтовая 52**

Основание для пользования объектом (оперативное управление, аренда, собственность) – **оперативное управление.**

Форма собственности (государственная, негосударственная) **государственная.**

Территориальная принадлежность (*федеральная, региональная, муниципальная*) – **муниципальная.**

Вышестоящая организация **Администрация муниципального образования Дубенский район, комитет по образованию, культуре, молодежной политике, физической культуре и спорту администрации муниципального образования Дубенский район.**

Адрес вышестоящей организации, другие координаты **301160, Тульская область, Дубенский район, поселок Дубна, ул. Первомайская, д.33, тел. 8(487)32 2-24-65**

2. Характеристика деятельности организации на объекте

(по обслуживанию населения)

Сфера деятельности (*здравоохранение, образование, социальная защита, физическая культура и спорт, культура, связь и информация, транспорт, жилой фонд, потребительский рынок и сфера услуг, другое*) - **образование**

Виды оказываемых услуг **образовательные услуги по реализации образовательных программ дошкольного образования**

Форма оказания услуг: **на объекте**

(на объекте, с длительным пребыванием, в т.ч. проживанием, на дому, дистанционно)

Категории обслуживаемого населения по возрасту: (дети, взрослые трудоспособного возраста, пожилые; все возрастные категории): **дети в возрасте от 1,5 до 7 лет**

Категории обслуживаемых инвалидов: инвалиды, передвигающиеся на коляске, инвалиды с нарушениями опорно-двигательного аппарата; нарушениями зрения, нарушениями слуха, нарушениями умственного развития: **нет**

Плановая мощность: посещаемость (количество обслуживаемых в день), вместимость, пропускная способность **125 мест**

Участие в исполнении ИПР инвалида, ребенка-инвалида (да, нет) **нет**

3. Организация доступности объекта для инвалидов – форма обслуживания

№ п/п	Категория инвалидов (вид нарушения)	Вариант организации доступности объекта (формы обслуживания)*
1.	Все категории инвалидов и МГН	
	<i>в том числе инвалиды:</i>	
2.	передвигающиеся на креслах-колясках	ДУ
3.	с нарушениями опорно-двигательного аппарата	ДУ
4.	с нарушениями зрения	ДУ
5.	с нарушениями слуха	ДУ
6.	с нарушениями умственного развития	ДУ

* - указывается один из вариантов: «А» (доступность всех зон и помещений – универсальная), «Б» (доступны специально выделенные участки и помещения), «ДУ» (доступность условная: дополнительная помощь сотрудника, услуги на дому, дистанционно), «ВНД» (временно недоступно).

4.Состояние доступности основных структурно-функциональных зон

№ п/п	Основные структурно-функциональные зоны	Состояние доступности, в том числе для основных категорий инвалидов**	Приложение	
			№ на плане	№ фото
1.	Территория, прилегающая к зданию (участок)	ДУ		
2.	Вход (входы) в здание	ДУ		
3.	Путь (пути) движения внутри здания (в т.ч. пути эвакуации)	ДУ		
4.	Зона целевого назначения здания (целевого посещения объекта)	ДУ		
5.	Санитарно-гигиенические помещения	ДУ		

6.	Система информации и связи (на всех зонах)	ДУ		
7.	Пути движения к объекту (от остановки транспорта)	-		

** Указывается: **ДП-В** - доступно полностью всем; **ДП-И** (К, О, С, Г, У) – доступно полностью избирательно (указать категории инвалидов); **ДЧ-В** - доступно частично всем; **ДЧ-И** (К, О, С, Г, У) – доступно частично избирательно (указать категории инвалидов); **ДУ** - доступно условно, **ВНД** - недоступно

Итоговое заключение о состоянии доступности объекта: ДУ-при дополнительной помощи сотрудников, родителей, территория детского сада, зоны целевого назначения (группы, музыкальный зал и пр.) доступны основным категориям инвалидов.

5. Рекомендации по адаптации основных структурных элементов объекта

№ п/п	Основные структурно-функциональные зоны объекта	Рекомендации по адаптации объекта (вид работы)*
1.	Территория, прилегающая к зданию (участок)	Индивидуальное решение с ТСР, текущий ремонт
2.	Вход (входы) в здание	Индивидуальное решение с ТСР
3.	Путь (пути) движения внутри здания (в т.ч. пути эвакуации)	Индивидуальное решение с ТСР
4.	Зона целевого назначения здания (целевого посещения объекта)	Индивидуальное решение с ТСР
5.	Санитарно-гигиенические помещения	Индивидуальное решение с ТСР
6.	Система информации на объекте (на всех зонах)	Индивидуальное решение с ТСР
7.	Пути движения к объекту (от остановки транспорта)	-
8.	Все зоны и участки	Индивидуальное решение с ТСР

*- указывается один из вариантов (видов работ): не нуждается; ремонт (текущий, капитальный); индивидуальное решение с ТСР; технические решения невозможны – организация альтернативной формы обслуживания

Период проведения работ **2020 – 2023 гг** в рамках исполнения **плана**
(указывается наименование документа: программы, плана)

Ожидаемый результат (по состоянию доступности) после выполнения работ по адаптации **доступность объекта для инвалидов С, Г, У, ЛПВ**
Оценка результата исполнения программы, плана (по состоянию доступности) **удовлетворительно**

Для принятия решения **требуется**, не требуется (нужное подчеркнуть):

Согласование на Комиссии _____

(наименование Комиссии по координации деятельности в сфере обеспечения доступной среды жизнедеятельности для инвалидов и других МГН, совещательные органы МО)

Согласование работ с надзорными органами **требуется**

(в сфере проектирования и строительства, архитектуры, охраны памятников, другое - указать)

Техническая экспертиза; разработка проектно-сметной документации: не **требуется**.

Согласование с вышестоящей организацией (собственником объекта) - **Администрация МО**

Дубенский район

Согласование с общественными **Дубенское районное отделение Тульской региональной организации общероссийской общественной организации «Всероссийское общество инвалидов»**

Информация может быть размещена (обновлена) на Карте доступности Тульской области на сайте <http://zhit-vmeste.ru/>

1. Особые отметки

ПРИЛОЖЕНИЯ:

Результаты обследования:

- | | |
|--|--------|
| 1. Территории, прилегающие к объекту | на 1л. |
| 2. Входа (входов) в здание | на 1л. |
| 3. Путей движения в здании | на 2л. |
| 4. Зоны целевого назначения объекта | на 2л. |
| 5. Санитарно- гигиенических помещений | на 2л. |
| 6. Системы информации (и связи) на объекте | на 2л. |

Результаты фотофиксации на объекте МКДОУ с.Воскресенское
Поэтажные планы, паспорт БТИ **70:218:002:020033950** .

Руководитель

рабочей группы **Заведующий МКЛОУ с.Воскресенское Г.В. Соломатова**
(Должность, Ф.И.О.) (Подпись)

Члены рабочей группы:

Старший воспитатель МКЛОУ с.Воскресенское А.В. Осадчая
(Должность, Ф.И.О.) (Подпись)

В том числе: представители общественных организаций инвалидов

Председатель Дубенского районного отделения Тульской региональной организации общероссийской общественной организации «Всероссийское общество инвалидов» А.В. Хвостова

(Должность, Ф.И.О.)

(Подпись)

№ _____ от « _____ » _____ 20 _____ г.

I. Результаты обследования:

1. Территории, прилегающей к зданию (участка)

**Муниципальное казенное дошкольное образовательное учреждение детский сад комбинированного вида села Воскресенское муниципального образования Дубенский район Тульская область, Дубенский район, с Воскресенское, ул. Почтовая 52
(Наименование объекта, адрес)**

№ п/п	Наименование функционально-планировочного элемента	Наличие элемента			Выявленные нарушения и замечания		Работы по адаптации объектов	
		Есть/нет	№ на плане	№ фото	Содержание	Значимо для инвалида (категория)	Содержание	Виды работ
1.1.	Вход (входы) на территорию	Есть			Стандартные	К, О, С		
1.2.	Путь (пути) движения на территории	Есть			Ширина прогулочных дорожек менее 3м, не имеет двусторонних разноуровневых ограждений	1. Все 2.С 3. К, Г		
1.3.	Лестница (наружная)	Нет	-	-	-	-	-	-
1.4.	Пандус (наружный)	Нет	-	-	-	-	-	-
1.5.	Автостоянка и парковка	Нет	-	-				
	Общие требования к зоне	Беспрепятственное и удобное передвижение МГН по участку (территории предприятия) к зданию				Все		

II. Заключение по зоне:

Наименование структурно-функциональной зоны	Состояние доступности* (к пункту 3.4 Акта обследования ОСИ)	Приложение		Рекомендации по адаптации (вид работы)** к пункту 4.1 Акта обследования ОСИ
		№ на плане	№ фото	
Территория, прилегающая к зданию (участок)	ДЧ-В			Индивидуальное решение с ТСП

* указывается: **ДП-В** - доступно полностью всем; **ДП-И** (К, О, С, Г, У) – доступно полностью избирательно (указать категории инвалидов); **ДЧ-В** - доступно частично всем; **ДЧ-И** (К, О, С, Г, У) – доступно частично избирательно (указать категории инвалидов); **ДУ** - доступно условно, **ВНД** - недоступно

**указывается один из вариантов: не нуждается; ремонт (текущий, капитальный); индивидуальное решение с ТСП; технические решения невозможны – организация альтернативной формы обслуживания

Комментарий к заключению: Установка тактильной полосы, асфальтового покрытия, указатель направления движения на территории (информация об объекте (установка символа доступности объекта (размер 20х20 см) и пиктограммы).

Приложение № 2
к Акту обследования объекта
социальной инфраструктуры к
паспорту доступности объекта
социальной инфраструктуры
№ _____ от «__» _____ 20__ г.

I. Результаты обследования:

4 входа в здание

**Муниципальное казенное дошкольное образовательное учреждение детский сад комбинированного
вида села Воскресенское муниципального образования Дубенский район
Тульская область, Дубенский район, с Воскресенское ,ул. Почтовая 52
Наименование объекта, адрес**

№ п/п	Наименование функционально-планировочного элемента	Наличие элемента			Выявленные нарушения и замечания		Работы по адаптации объектов	
		есть / нет	№ на плане	№ фото	Содержание	Значимо для инвалида(категория)	Содержание	Виды работ
2.1.	Лестница (наружная)	нет						
2.2.	Пандус (наружный)	нет						
2.3.	Входная площадка (перед дверью)	есть			1.Отсутствует тактильная полоса перед маршем 2.Отсутствует звуковой маяк	С С	1.Приобретение тактильной полосы 2.Приобретение звукового маяка	1. Установка тактильно полосы 2. Установка звукового маяка
2.4.	Дверь (входная)	есть			Отсутствует доводчик, противоударная полоса	Все К	Приобретение доводчика, противоударной полосы	Установка доводчика, противоударной полосы
2.5.	Тамбур	есть			Отсутствует доводчик, противоударная полоса	Все К	Приобретение доводчика, противоударной полосы	Установка доводчика, противоударной полосы
	ОБЩИЕ требования к зоне	Как минимум один вход, приспособленный для МГН, с поверхности земли и из каждого доступного подземного или надземного перехода к зданию				Все		

		Наличие гигиенических сертификатов на материалы (оснащение, оборудование, изделия, приборы) используемые инвалидами или контактирующие с ними	Все		
		Выключатели и розетки – на высоте 0,8 от уровня пола	Все		

II. Заключение по зоне:

Наименование структурно-функциональной зоны	Состояние доступности* (к пункту 3.4 Акта обследования ОСИ)	Приложение		Рекомендации по адаптации (вид работы)** к пункту 4.1 Акта обследования ОСИ
		№ на плане	№ фото	
Вход (выход) в здание	ДЧ-В			Индивидуальное решение с ТСР

* указывается: **ДП-В** - доступно полностью всем; **ДП-И** (К, О, С, Г, У) – доступно полностью избирательно (указать категории инвалидов); **ДЧ-В** - доступно частично всем; **ДЧ-И** (К, О, С, Г, У) – доступно частично избирательно (указать категории инвалидов); **ДУ** - доступно условно, **ВНД** - недоступно

**указывается один из вариантов: не нуждается; ремонт (текущий, капитальный); индивидуальное решение с ТСР; технические решения невозможны – организация альтернативной формы обслуживания

Комментарий к заключению: Тактильная полоса перед лестницей должна ощущаться ногами и предупредить слепого инвалида о препятствии. Ширина полосы 30 см, расстояние от края тактильной полосы до кромки первой ступени 60 см (один шаг). Тактильный материал – резиново-полиуретановая плитка, тактильные индикаторы, тротуарная плитка.

Контрастная маркировка крайних ступеней (верх, низ). Установка звукового маяка у входа на объект.

На входной двери установка доводчика, установка противоударной полосы на нижней части двери до высоты 0,3 м от уровня пола.

Приложение № 3
к Акту обследования объекта
социальной инфраструктуры к
паспорту доступности объекта
социальной инфраструктуры
№ _____ от «__» _____ 20__ г.

I. Результаты обследования:

2. Пути (путей) движения внутри здания (в т.ч. путей эвакуации)

**Муниципальное казенное дошкольное образовательное учреждение детский сад комбинированного
вида села Воскресенское муниципального образования Дубенский район
Тульская область, Дубенский район, с Воскресенское, ул. Почтовая 52
(наименование объекта, адрес)**

№ п/п	Наименование функционально-планировочного элемента	Наличие элемента			Выявленные нарушения и замечания		Работы по адаптации объектов	
		есть/нет	№ на плане	№ фото	Содержание	Значимо для инвалида (категория)	Содержание	Виды работ
3.1.	Коридор (вестибюль, зона ожидания, галерея, балкон)	есть			Отсутствуют: 1. Пиктограммы (доступность, вход, выход) маяки Экраны, текстовые табло для дублирования звуковой информации Тактильная схема 5. Направляющие контрастные и тактильные полосы	К, Г С Г Г С	Приобретение 1. Пиктограммы (доступность, вход, выход) 2. маяка 2. Экраны, текстовые табло для дублирования звуковой информации 4. Тактильная схема 5. Направляющие контрастные и тактильные полосы	Установка: пиктограммы (доступность, вход, выход); маяка; экраны, текстовые табло для дублирования звуковой информации Тактильная схема; Направляющие контрастные и тактильные полосы

3.2.	Лестница (внутри здания)	есть			Отсутствуют: 1. Пиктограммы (доступность, вход, выход) маяки Экраны, текстовые табло для дублирования звуковой информации Тактильная схема 5. Направляющие контрастные и тактильные полосы	К, Г С Г Г С	Приобретение: 1. Пиктограммы (доступность, вход, выход) 2. маяка 2. Экраны, текстовые табло для дублирования звуковой информации 4. Тактильная схема 5. Направляющие контрастные и тактильные полосы	Установка: пиктограммы (доступность, вход, выход); маяка; экраны, текстовые табло для дублирования звуковой информации Тактильная схема; Направляющие контрастные и тактильные
3.3.	Пандус (внутри здания)	нет						
3.4.	Лифт пассажирский (или подъемник)	нет						
3.5.	Дверь	есть			Отсутствует доводчик	Все	Приобретение доводчика	Установка доводчика
3.6.	Пути эвакуации (в т.ч. зоны безопасности)	есть	Соответствует содержанию пункта 3.1.					
	ОБЩИЕ требования к зоне	Определяется наиболее рациональный (короткий и удобный) путь к зоне целевого назначения				Все		
		Наличие гигиенических сертификатов на материалы (оснащение, оборудование, изделия, приборы) используемые инвалидами или контактирующие с ними				Все		
		Выключатели и розетки – на высоте 0,8 от уровня пола				Все		
		Зоны отдыха: -на каждом доступном МГН этаже (в том числе и для инвалидов на креслах-колясках) на 2-3 места				Все		

II. Заключение по зоне:

Наименование структурно-функциональной зоны	Состояние доступности* (к пункту 3.4 Акта обследования ОСИ)	Приложение		Рекомендации по адаптации (вид работы)** к пункту 4.1 Акта обследования ОСИ
		№ на плане	№ фото	
Путь (пути) движения внутри здания (в том числе пути эвакуации)	ДЧ-В			Индивидуальное решение с ТСП

* указывается: **ДП-В** - доступно полностью всем; **ДП-И** (К, О, С, Г, У) – доступно полностью избирательно (указать категории инвалидов); **ДЧ-В** - доступно частично всем; **ДЧ-И** (К, О, С, Г, У) – доступно частично избирательно (указать категории инвалидов); **ДУ** - доступно условно, **ВНД** - недоступно

**указывается один из вариантов: не нуждается; ремонт (текущий, капитальный); индивидуальное решение с ТСП; технические решения невозможны – организация альтернативной формы обслуживания

Комментарий к заключению: Установка тактильной полосы от входной двери, установка пиктограмм для обозначения доступности (вход, выход).

I. Результаты обследования:

**3. Зоны целевого назначения здания (целевого посещения
объекта) Вариант I – зона обслуживания
инвалидов**

Муниципальное казенное дошкольное

образовательное учреждение детский сад комбинированного вида села Воскресенское

муниципального образования Лубенский район

Тульская область, Лубенский район, с Воскресенское, ул. Почтовая 52

Наименование объекта, адрес

№ п/п	Наименован ие функционал ьно- планировочного элемента	Наличие элемента			Выявленные нарушения и замечания		Работы по адаптации объектов	
		есть/ нет	№ на пла не	№ фот о	Содержание	Значи мо для инвал ида (катег ория)	Содержание	Виды работ
4.1.	Кабинетная форма обслуживания	есть	11	11	1.Отсутствие тактильной информации 2. Информация визуальная контрастная -размещение на высоте - высота прописных букв	1.С 2.К, О,С, Г -К -С	Приобретение тактильной полосы, знаков визуальной информации	Установк а тактильн ой полосы, знаков визуальн ой информа ции
4.2.	Зальная форма обслужи вания	Есть						
4.3.	Прилавочная форма обслуживания	нет						
4.4.	Форма обслуживания с перемещением по маршруту	нет						
4.5.	Кабина индивидуаль ного обслуживани я	нет						

	ОБЩИЕ требования к зоне	Места целевого назначения могут быть универсальными либо специально выделенными для инвалидов и других МГН (в том числе вблизи входов)	Все		
		Информирующие обозначения помещений: -рядом с дверью, со стороны дверной ручки; -на высоте от 1,4 до 1,75 м; -дублирование рельефными знаками	Все		

II. Заключение по зоне:

Наименование структурно-функциональной зоны	Состояние доступности* (к пункту 3.4 Акта обследования ОСИ)	Приложение		Рекомендации по адаптации (вид работы)** к пункту 4.1 Акта обследования ОСИ
		№ на плане	№ фото	
Зоны целевого назначения здания (целевого посещения объекта)	ДЧ-В			Индивидуальное решение с ТСП

* указывается: **ДП-В** - доступно полностью всем; **ДП-И** (К, О, С, Г, У) – доступно полностью избирательно (указать категории инвалидов); **ДЧ-В** - доступно частично всем; **ДЧ-И** (К, О, С, Г, У) – доступно частично избирательно (указать категории инвалидов); **ДУ** - доступно условно, **ВНД** - недоступно

**указывается один из вариантов: не нуждается; ремонт (текущий, капитальный); индивидуальное решение с ТСП; технические решения невозможны – организация альтернативной формы обслуживания

Комментарий к заключению: установка знака доступности в зоне обслуживания инвалида передвигающегося на кресле-коляске.

Светодиодное табло, экраны выводящие оперативно и быстро меняющуюся информацию в режиме «бегущая строка», с возможностью предоставления текстовой и графической информации с нарушением слуха и ослабленным зрением.

Приложение № 5
к Акту обследования объекта
социальной инфраструктуры к
паспорту доступности объекта
социальной инфраструктуры
№ _____ от «__» _____ 20__ г.

I. Результаты обследования:

4. Санитарно-гигиенических помещений

Муниципальное казенное дошкольное образовательное учреждение детский сад комбинированного вида села Воскресенское муниципального образования Дубенский район

Тульская область, Дубенский район, с Воскресенское, ул. Почтовая 52

Наименование объекта, адрес

№ п / п	Наименование функционально - планировочного элемента	Наличие элемента			Выявленные нарушения и замечания		Работы по адаптации объектов	
		есть / нет	№ на плане	№ фото	Содержание	Значимость для инвалида (категория)	Содержание	Виды работ
5.1.	Туалетная комната	есть			1. Знак доступности помещения 2. Тактильная маркировка санузла 3. опорные поручни - в том числе откидные 4. крючок для костылей 5. Кран раковины не соответствует требованиям ГОСТ, СП 6. Отсутствует доводчик	1. К 2. С 3. К, О -К 4. О 5. Все 6. Все	Приобретение 1. Знака доступности помещения 2. Тактильной маркировки санузла 3. опорных поручней - в том числе откидного 4. крючка для костылей 5. Водопроводного крана рычажного действия 6. Доводчика	Установка 1. Знака доступности помещения 2. Тактильной маркировки санузла 3. опорных поручней - в том числе откидного 4. крючка для костылей 5. Водопроводного крана рычажного действия 6. Доводчика
5.2.	Душевая/ ванная комната	нет						
5.3.	Бытовая комната (гардеробная)	нет						

	ОБЩИЕ требования к зоне	Не менее одной универсальной кабины, доступной для всех категорий граждан: -в общественных уборных; -в общественных зданиях; -производственных зданиях; -в любых общественных зданиях (при численности посетителей 50 человек и более или при продолжительности нахождения посетителя в здании 60 мин. И более)	Все		
		Выключатели и розетки в помещениях на высоте 0,8 м от уровня пола	Все		
		Установка поручней, шланг, поворотных или откидных сведений: -в универсальной кабине; -в других санитарно - гигиенических помещениях для всех категорий граждан, в том числе инвалидов	Все		
		Информирующие обозначения помещений: - рядом с дверью, со стороны дверной ручки; - на высоте от 1,4-1,75 м; -дублирование рельефными знаками	Все		
		Наличие гигиенических сертификатов на материалы (оснащение, оборудование, изделия, приборы) используемые инвалидами или контактирующие с ними	Все		
		Рекомендовано использование: - водопроводных кранов рычажного и нажимного действия (или управляемых электронными системами); -управление спуском воды в унитазе на боковой стене кабины	Все		

II. Заключение по зоне:

Наименование структурно-функциональной зоны	Состояние доступности* (к пункту 3.4 Акта обследования ОСИ)	Приложение		Рекомендации по адаптации (вид работы)** к пункту 4.1 Акта обследования ОСИ
		№ на плане	№ фото	

Санитарно-гигиенические помещения	ДЧ-В			Индивидуальное решение с ТСП
-----------------------------------	------	--	--	------------------------------

* указывается: **ДП-В** - доступно полностью всем; **ДП-И** (К, О, С, Г, У) – доступно полностью избирательно (указать категории инвалидов); **ДЧ-В** - доступно частично всем; **ДЧ-И** (К, О, С, Г, У) – доступно частично избирательно (указать категории инвалидов); **ДУ** - доступно условно, **ВНД** - недоступно

**указывается один из вариантов: не нуждается; ремонт (текущий, капитальный); индивидуальное решение с ТСП; технические решения невозможны – организация альтернативной формы обслуживания

Комментарий к заключению: Знак доступности устанавливается непосредственно на входе в помещение, размер знака 150x150 мм. Установка поручней около унитаза: 1- напольно-настенный левый, 2 – настенный откидной, устанавливается на высоте 75 см. Тактильная маркировка санузла – установка тактильной ленты. Для оборудования комнаты для инвалида на костылях необходим демонтаж унитаза и установка его на устойчивое основание.(Высота унитаза должна составлять 45-60 см). Крючок для костылей устанавливается справа рядом с унитазом. Установка настенного поручня на раковину. Замена водопроводного крана на кран рычажного действия. Установка зеркала на высоте не более 1,0 м, с возможностью изменения угла наклона до 10 градусов. Замок двери с заверткой удобной для захвата и возможностью открытия двери с наружи специальным ключом в чрезвычайной ситуации.

Для закрытия двери необходимо установить доводчик, либо дополнительную ручку с внутренней стороны двери на всю ширину дверного полотна.

Установить выключатель в досягаемости инвалида на кресле-коляске на высоте 110 см, сверху поместить табличку-указатель «Свет».

Приложение № 6
к Акту обследования объекта
социальной инфраструктуры к
паспорту доступности объекта
социальной инфраструктуры
№ _____ от «__» _____ 20__ г.

Результаты обследования:
Системы информации на объекте
Муниципальное казенное дошкольное
образовательное учреждение детский сад комбинированного вида села Воскресенское
муниципального образования Дубенский район
Тульская область, Дубенский район, с Воскресенское, ул. Почтовая 52
Наименование объекта, адрес

№ п/п	Наименование функционально - планировочного элемента	Наличие элемента			Выявленные нарушения и замечания		Работы по адаптации объектов	
		есть/ нет	№ на плане	№ фото	Содержание	Значимо для инвалида (категория)	Содержание	Виды работ
6.1.	Визуальные средства	есть			Отсутствуют знаки доступности на всех зонах, информация об объекте,	К,О,Г,У	Приобретение знаков доступности, информации об объекте	Установка знаков доступности на все зоны, информации об объекте
6.2.	Акустические средства	нет			Отсутствует звуковой маяк	Г	Приобретение звукового маяка	Установка звукового маяка
6.3.	Тактильные средства	нет			Отсутствуют тактильные средства на всех зонах	С	Приобретение тактильных средств	Установка тактильных средств
	ОБЩИЕ требования к зоне	Системы средств информации и сигнализации об опасности должны быть комплексными для всех категорий инвалидов (визуальными, звуковыми и тактильными) и соответствовать ГОСТ				Все		

		Знаки и символы должны быть идентичными в пределах здания, комплекса сооружений, в одном районе, соответствовать знакам в нормативных документах по стандартизации	Все		
		Система средств информации зон и помещений должна обеспечивать: -непрерывность информации, своевременное ориентирование и однозначное опознание объектов и мест посещения; -предусматривать возможность получения информации об ассортименте представляемых услуг, размещения и назначения функциональных элементов, расположении путей эвакуации, предупреждать об опасности в экстремальных ситуациях и т.п.			
		Визуальная информация располагается на контрастном фоне с размерами знаков, соответствующими расстоянию рассмотрения, и должна быть увязана с художественным решением интерьера. Использование компенсирующих мероприятий при невозможности применить визуальную информацию (из-за особенности художественных решений интерьеров: в залах музеев, выставок и т.п.)			
		Система оповещения о пожаре – световая, синхронно со звуковой сигнализацией			

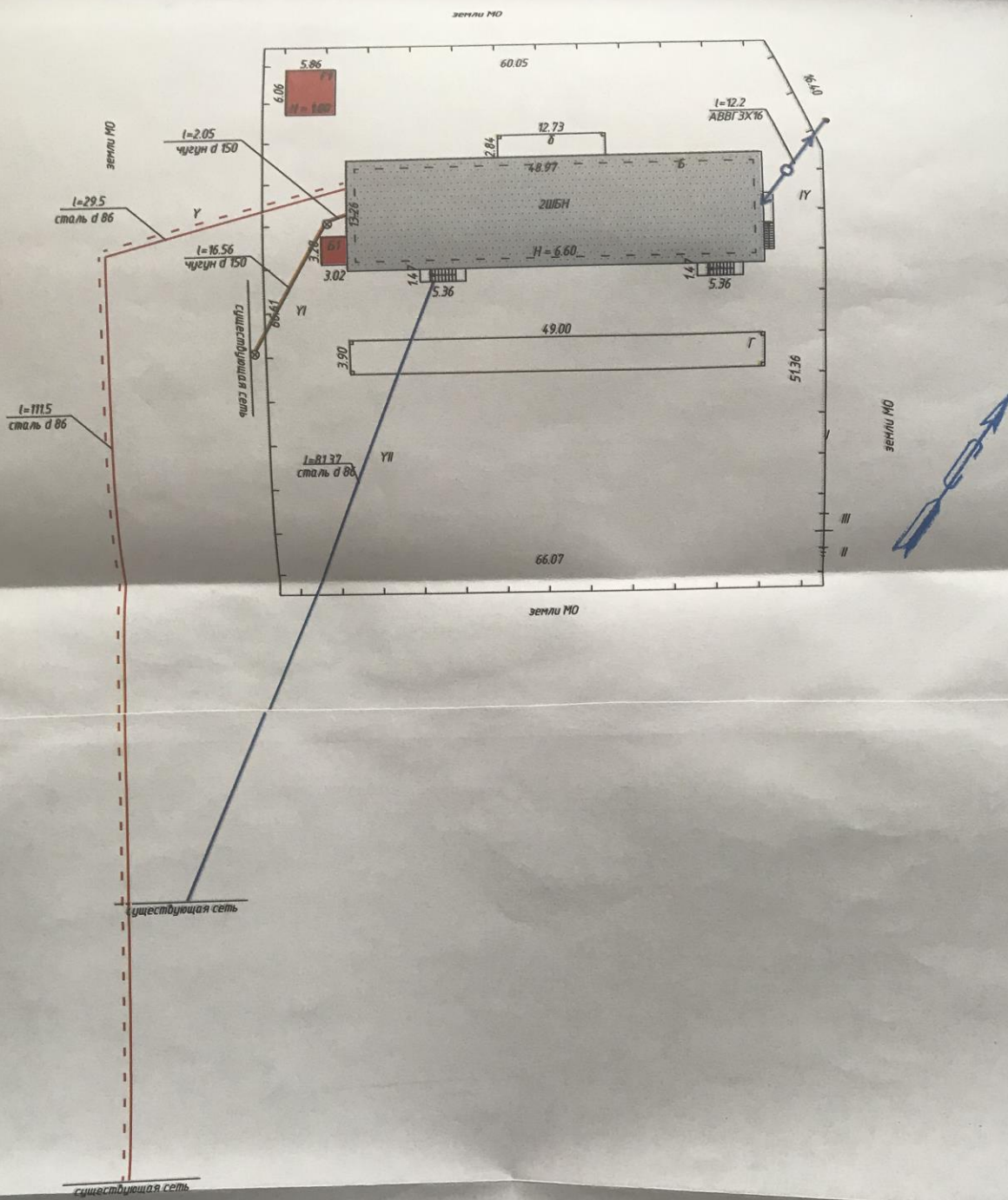
II. Заключение по зоне:

Наименование структурно-функциональной зоны	Состояние доступности* (к пункту 3.4 Акта обследования ОСИ)	Приложение		Рекомендации по адаптации (вид работы)** к пункту 4.1 Акта обследования ОСИ
		№ на плане	№ фото	
Система информации для объекта	ДЧ-В			Индивидуальное решение с ТСР

* указывается: **ДП-В** - доступно полностью всем; **ДП-И** (К, О, С, Г, У) – доступно полностью избирательно (указать категории инвалидов); **ДЧ-В** - доступно частично всем; **ДЧ-И** (К, О, С, Г, У) – доступно частично избирательно (указать категории инвалидов); **ДУ** - доступно условно, **ВНД** - недоступно

**указывается один из вариантов: не нуждается; ремонт (текущий, капитальный); индивидуальное решение с ТСР; технические решения невозможны – организация альтернативной формы обслуживания

Комментарий к заключению: На входе в здание дополнительно установить табличку Брайля с наименованием организации расположенной на объекте, звуковой маяк. В зоне целевого назначения установка двухуровневого информационного табло.



Примечание

1) Сведения (документы) об отводе зем.участка:

В площадь зем.участка $S = 3385$ входит
самостоятельно занятая земля площадью \dots м2

Дата 14.05.2015 Подпись *В.А. Гайдюка*

Дубенский производственный участок Белевского отделения Тульского филиала
ФГУП "Ростехинвентаризация - Федеральное БТИ"

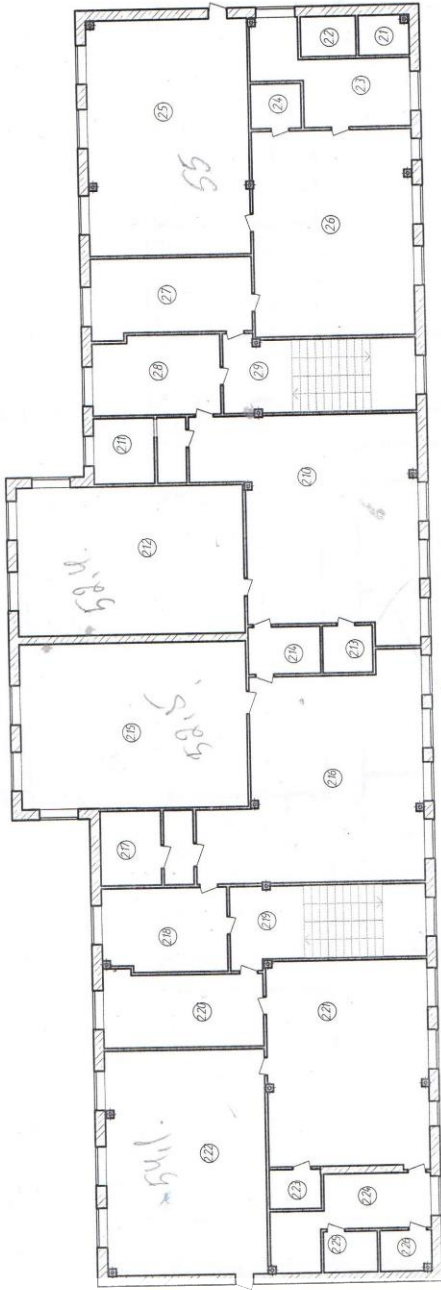
План земельного участка

Должность	Фамилия И.О.	Подпись	Дата
техник	Гайдюка В.А.	<i>В.А. Гайдюка</i>	14.05.2015
начальник	Лобанова С.В.	<i>С.В. Лобанова</i>	09.05.15

с. Воскресенское ул.Почтовая д.52

Лист	1
Листов	4
Масштаб	500

План помещений 2-го этажа



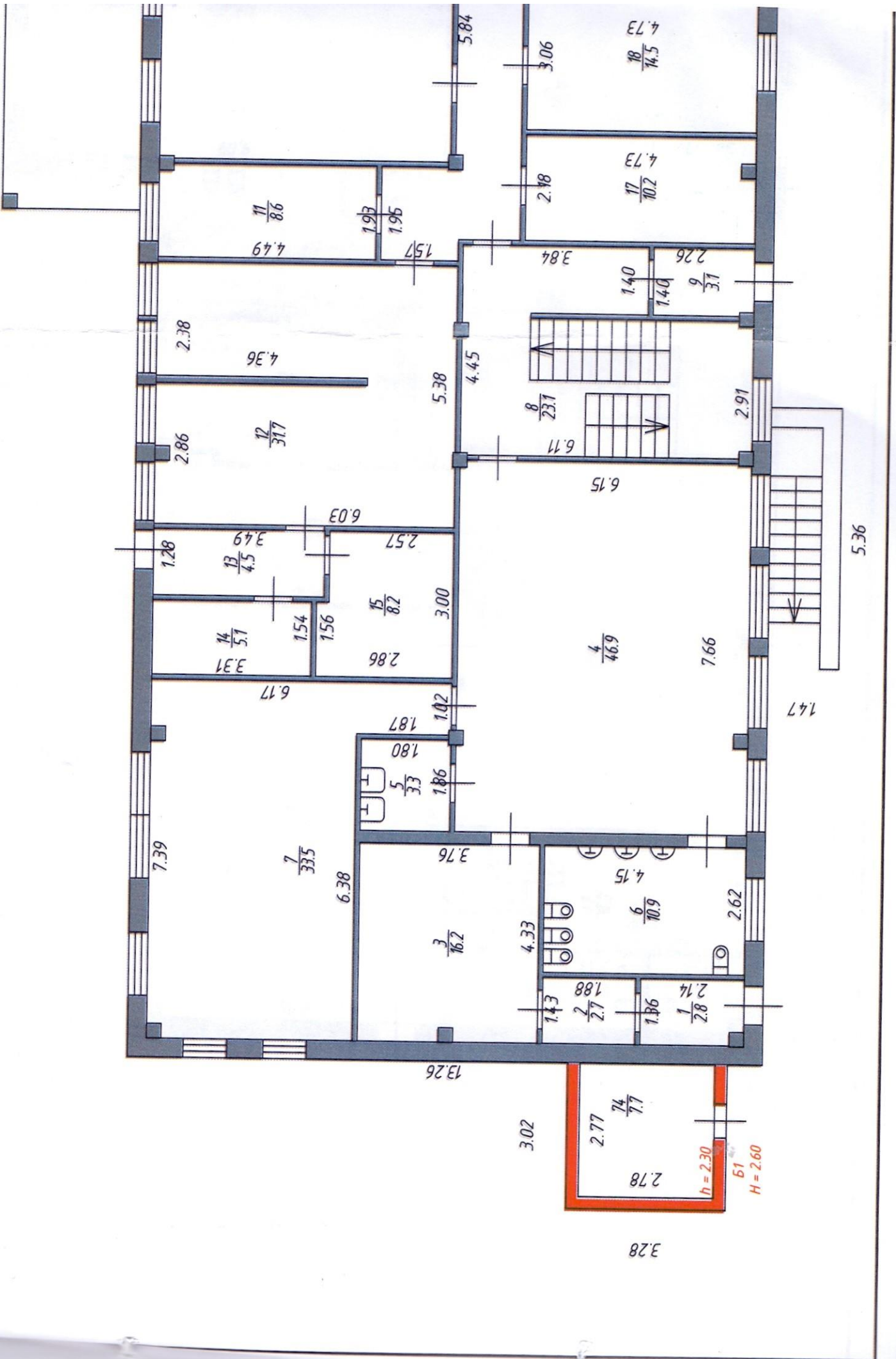
№ п/п	Изначальные помещения		Эксплуатационные помещения		Изначальные помещения	Итого
	Площадь, м²	№ п/п	Площадь, м²	№ п/п		
11	Полубр	34	123	Полубр	57	
12	Коридор	28	124	Среднее помещение	4	
13	Сал. Уют	10,7	125	Кабюлет	8,9	
14	Премьер	16,2	126	Кабюлет	16,5	
15	Спальня	46,9	127	Кабюлет	10,2	
16	Учебная	3,2	128	Гостиничная комната	7,1	
17	Спальня (бывшая)	35,6	129	Астматическая палата	23,1	
18	Лоджия	2,8	130	Полубр	3,1	
19	Кухня (бывшая)	10,7	131	Коридор	8,6	
20	Коридор	6,9	132	Коридор	3,7	
21	Учебная (бывшая)	7,1	133	Коридор	4,5	
22	Среднее помещение	11,8	134	Коридор	5,1	
23	Полубр	17,5	135	Коридор	8,2	
24	Полубр	24	136	Спальня	46,9	
25	Астматическая палата	21,6	137	Учебная	3,3	
26	Полубр	2,6	138	Спальня (бывшая)	3,15	
27	Полубр	9	139	Премьер	16,2	
28	Хол (бывший)	2,6	140	Коридор	2,7	
29	Коридор	22,8	141	Полубр	2,8	
30	Сал. Уют	3,1	142	Сал. Уют	10,9	
31	Коридор	6,6	143	Бюлет	7,7	
32	Полубр	2		Итого:	570,9	

40-893769-СПС

МКУПУ детский сад комбинированного вида с Воскресенское МО Дубенский район		Площадь	Дата
Тульская область, с. Воскресенское, ул. Притохов, д.52		Лист	Лист
Система пожарной сигнализации, системы оповещения и управления эвакуацией людей при пожаре		МД	5
Эксплуатация помещений 2-го этажа		340	Сезона - Офисные Системы

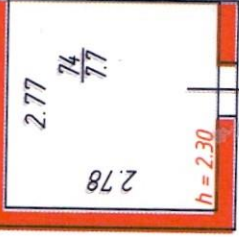
Формат А3

Инд. № подл. Подпись и дата. Взаим. инв. №



3.28

3.02



h = 2.30

51

H = 2.60

1.47

5.36

7.66

6.15

2.91

6.11

5.38

4.45

4.36

2.38

2.86

1.1

8.6

4.49

1.93

1.95

1.57

5.84

3.06

4.73

18

14.5

4.73

17

10.2

3.84

1.40

2.26

9

3.1

1.40

8

23.1

1.2

31.7

2.86

1.28

3.49

1.3

4.5

3.31

1.4

5.7

6.17

6.03

2.57

1.5

8.2

2.86

1.54

1.56

3.00

1.87

1.80

5

3.3

1.86

1.02

3.76

6.38

7

33.5

7.39

13.26

3

16.2

4.33

4.15

6

10.9

2.62

1.43

2

2.7

1.88

1.86

2.14

1

2.8

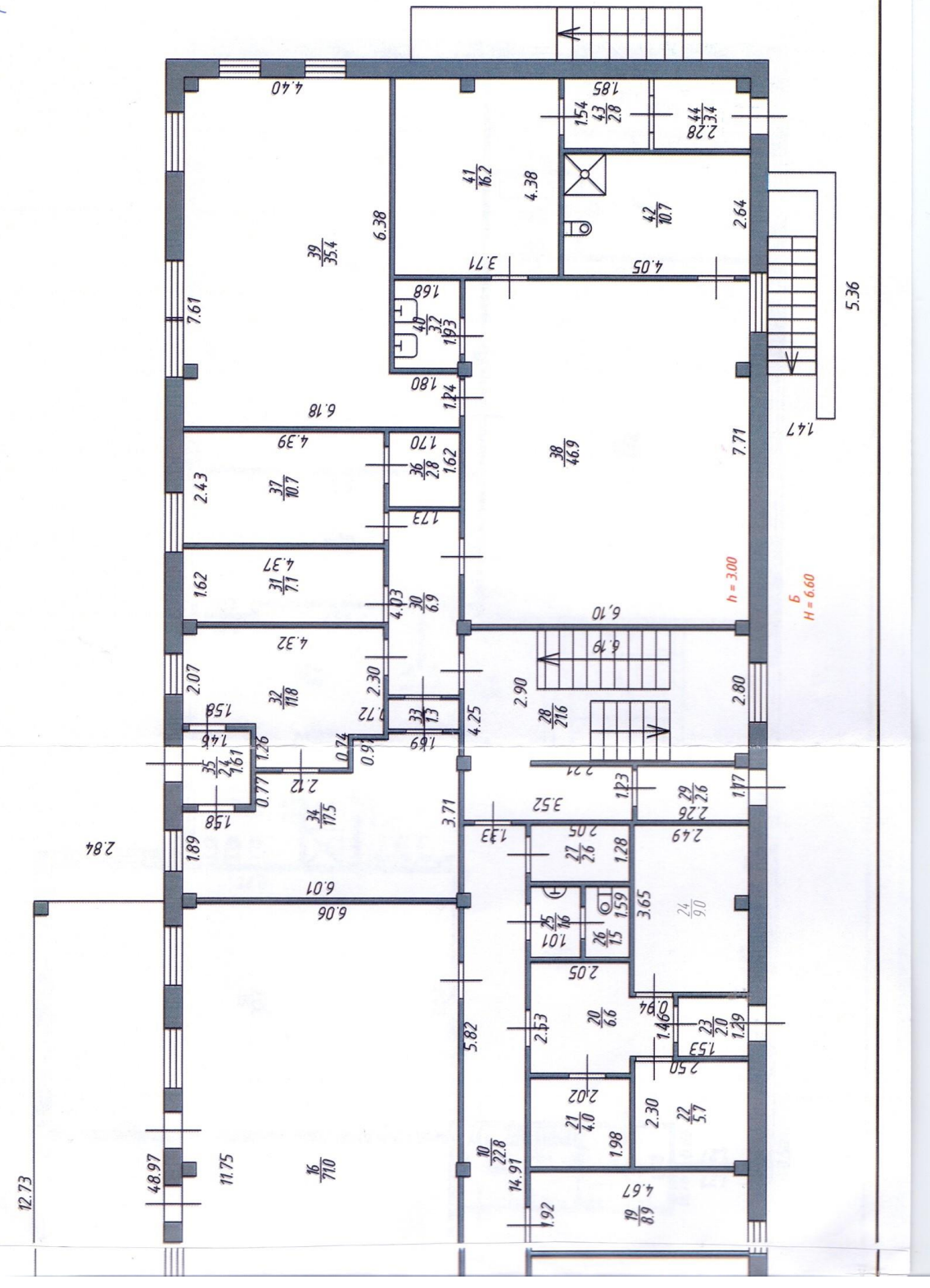
2.77

7.7

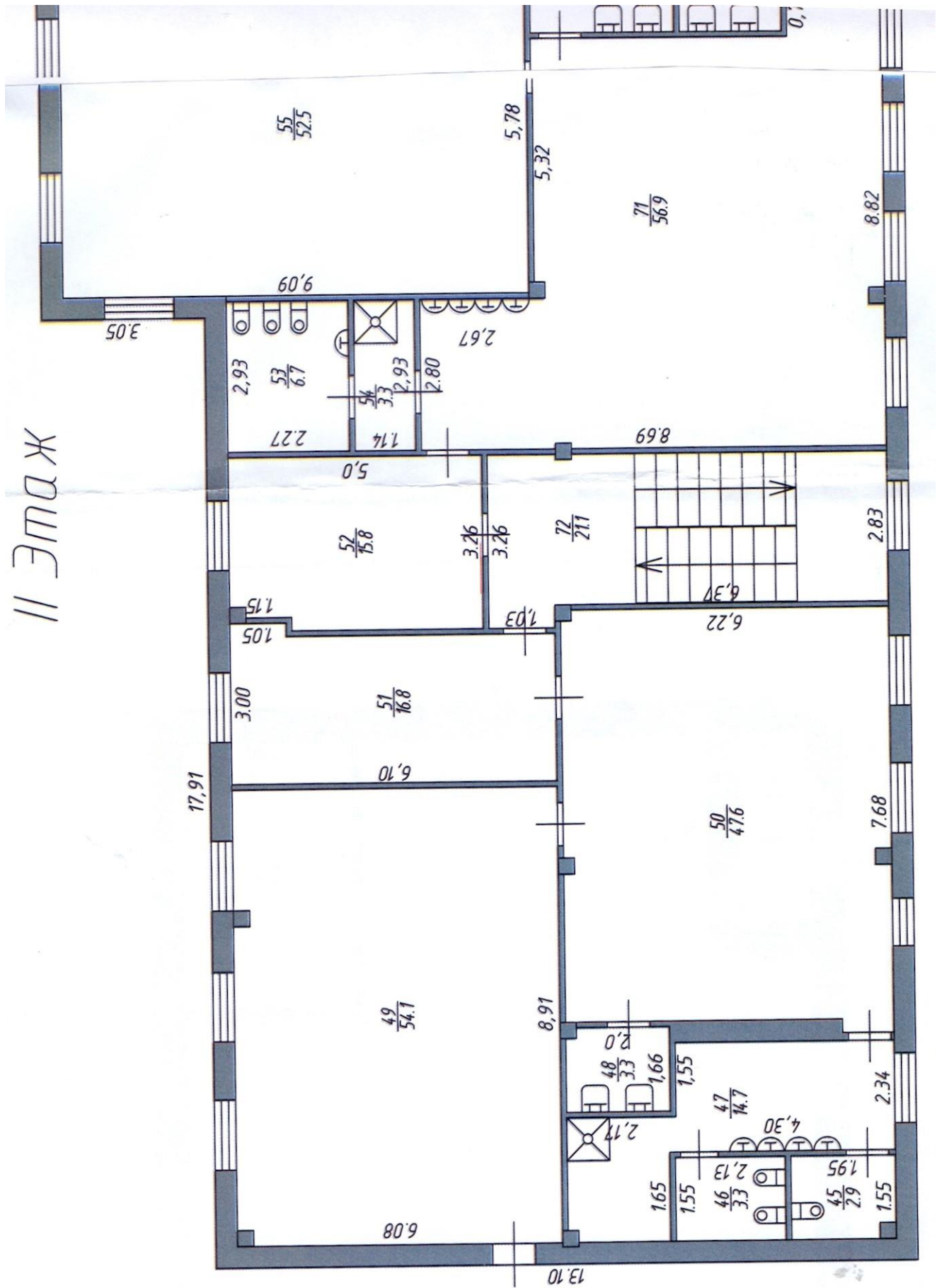
2.78

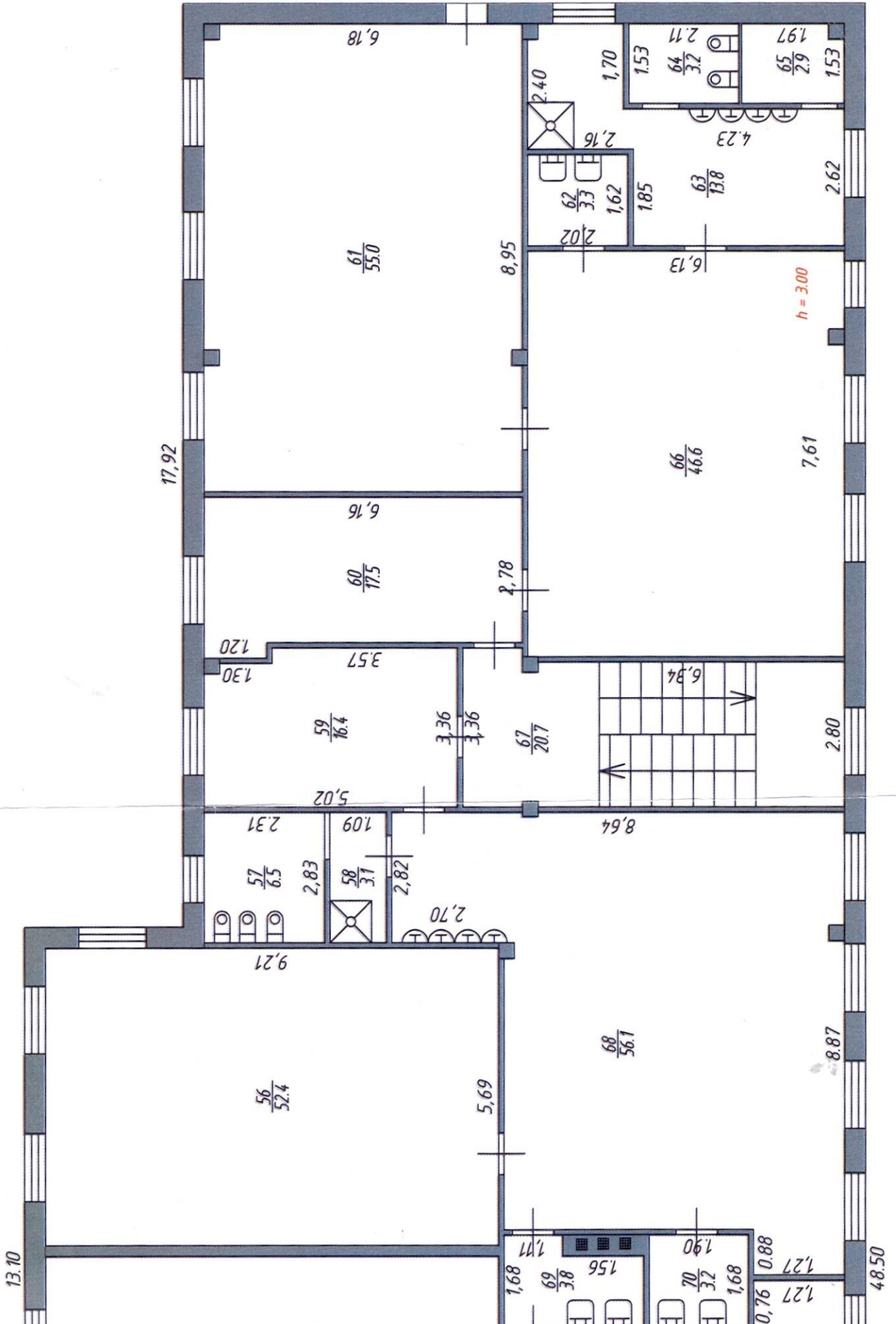
3.02

ЖИЛИЩА I

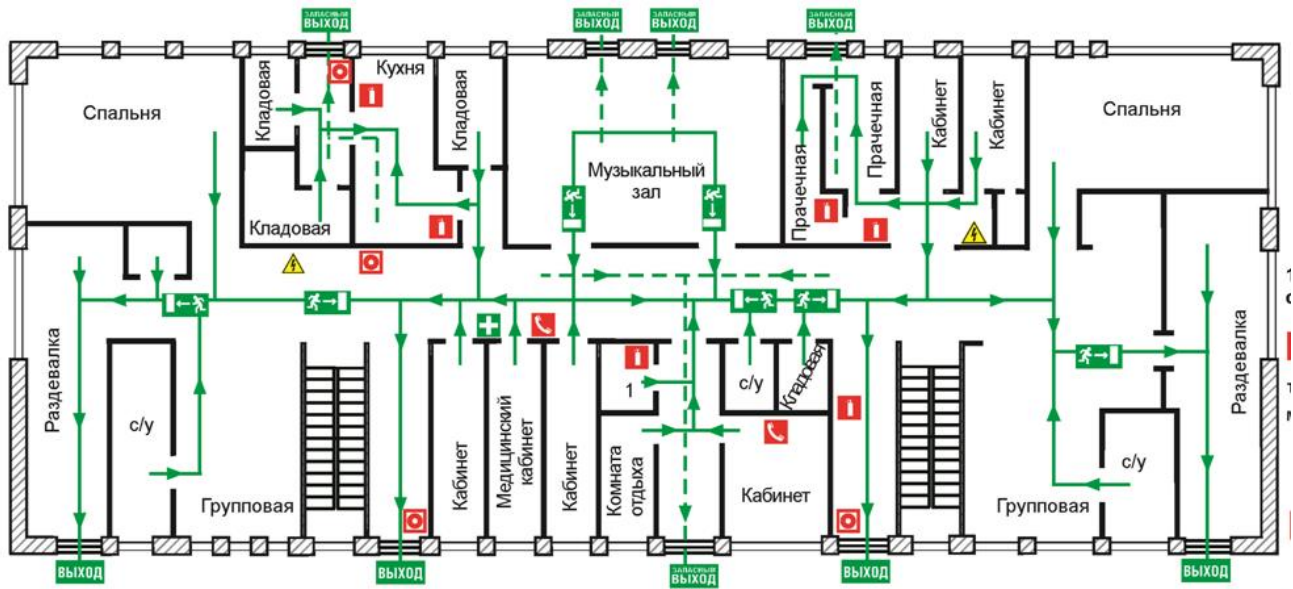


Жилое II





Пути движения в здании 1 этаж



Пути движения в здании 2 этаж

